

Randonnées

au ***Pays-d'Enhaut***



PAYS-D'ENHAUT

CHÂTEAU-D'ŒX | ROUGEMONT | ROSSINIÈRE

© Parc naturel régional Gruyère - Pays-d'Enhaut

NOS PROPOSITIONS DE RANDONNÉES

NIVEAU FACILE

		Distance	Temps
1	La boucle de L'Etivaz	2,4 km	1h15
2	Le tour du Lac du Vernex à Rossinière	3,8 km	1h
3	Le tour du Crêt à Rougemont par le Clos de l'Eau	4 km	1h15
4	De Rougemont à Saanen par la Rite	4,9 km	1h30
5	Les hauteurs de Château-d'Œx par Bettens	5,5 km	1h45
6	Le Pont Turrian	6,2 km	1h

NIVEAU MOYEN

7	De Château-d'Œx à Rossinière par le Pâquier au Lièvre	5 km	1h45
8	Le tour de la Tête de la Minaude	6,6 km	4h
9	Le tour du Sex Rouge	8,3 km	3h
10	De l'Etivaz à Château-d'Œx par les Gorges du Pissot	8,8 km	3h
11	Le tour de Rougemont par le Vanel	9,4 km	3h
12	De Château-d'Œx à Rougemont par les Serpenteys	9,8 km	3h
13	Les Monts Chevreuils	11,2 km	3h15
14	De Rossinière à Montbovon par la Brâ	11,2 km	4h15
15	Chemin de la Sarine, Suisse Mobile N°131	14,3 km	4h

NIVEAU DIFFICILE

16	Les Rochers des Rayes et la Dent de Combette	6,7 km	3h15
17	La Cabane des Choucas - La Pointe de Cray	9 km	4h
18	Les Rodomonts	9,9 km	4h15
19	Le tour du Rübli par le Rocher Plat	15,1 km	6h30
20	Ciernes Picat - Le Sori - Les Marindes	16,1 km	6h
21	Via Alpina - De Gstaad à l'Étivaz	16,5 km	6h
22	Via Alpina - De l'Étivaz à Rossinière	14,2 km	4h
23	Via Alpina - De Rossinière aux Rochers de Naye	18,9 km	7h30



LÉGENDE

- | | |
|---------------------------|-----------------------------|
| Point de départ | Coin pique-nique |
| Gare | Buvette/restaurant |
| Bus | Cabane |
| Parking | Chien de protection |
| Point de vue | Informations |
| Sentier poussette | Hôpital |
| Passage délicat/dangereux | Accès en voiture |
| Point d'eau | Fermé de manière provisoire |

RECOMMANDATIONS GÉNÉRALES

- Respecter les zones de tranquillité de la faune (www.zones-de-tranquillite.ch)
- Tenir vos chiens en laisse
- Récupérer vos déchets
- Respecter les chalets d'alpage, se sont des propriétés privées

LES RISQUES ET PRÉCAUTIONS EN MONTAGNE

- Vérifier la météo, le temps change très vite
- Rester sur les pistes et sentiers balisés
- Emporter boissons et en-cas

NUMÉRO EN CAS D'URGENCE : 144



“

*Du lever du soleil aux crêtes dorées,
le Pays-d'Enhaut vous guide pas à pas
au cœur de sa nature authentique.*

”

1

LA BOUCLE DE L'ÉTIVAZ



Facile Moyen Difficile



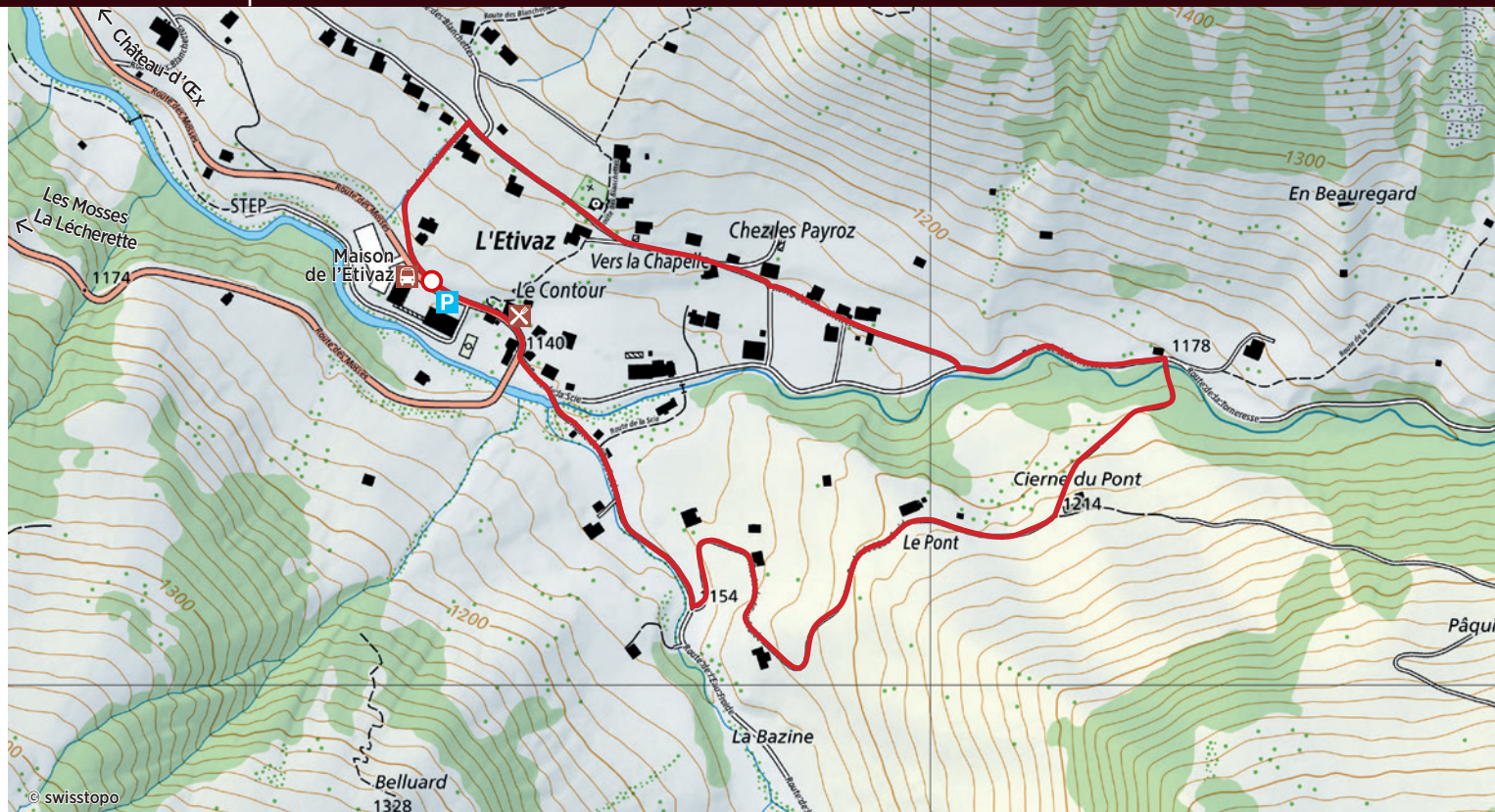
2,4 km



1h15



94m



2

LE TOUR DU LAC DU VERNEX À ROSSINIÈRE

Facile Moyen Difficile



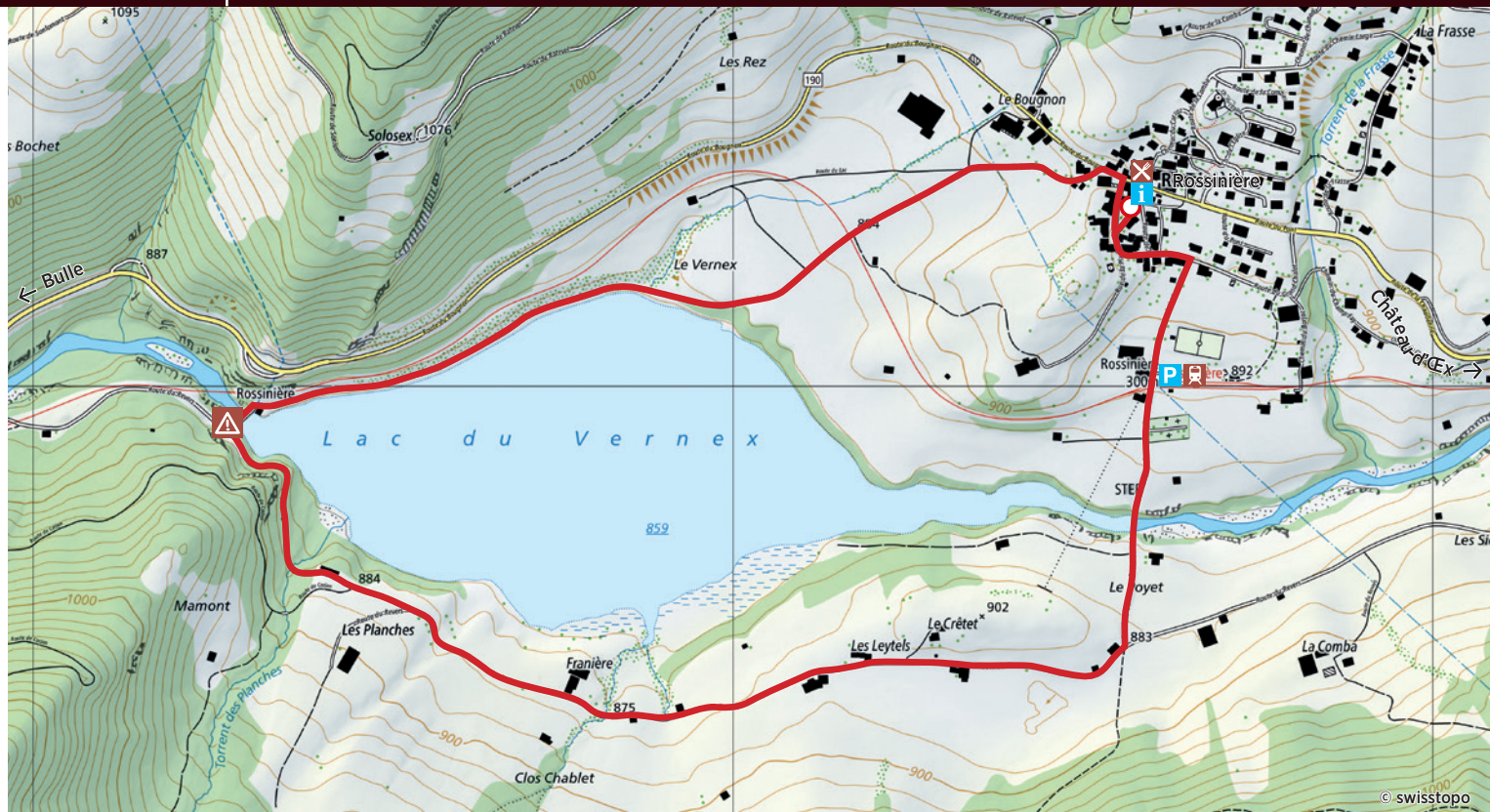
3,8 km



1h



88m



3

LE TOUR DU CRÊT À ROUGEMONT

- ① Par le Clos de l'Eau
- ② Par le Col de la Forcla

Facile



4 km



1h15



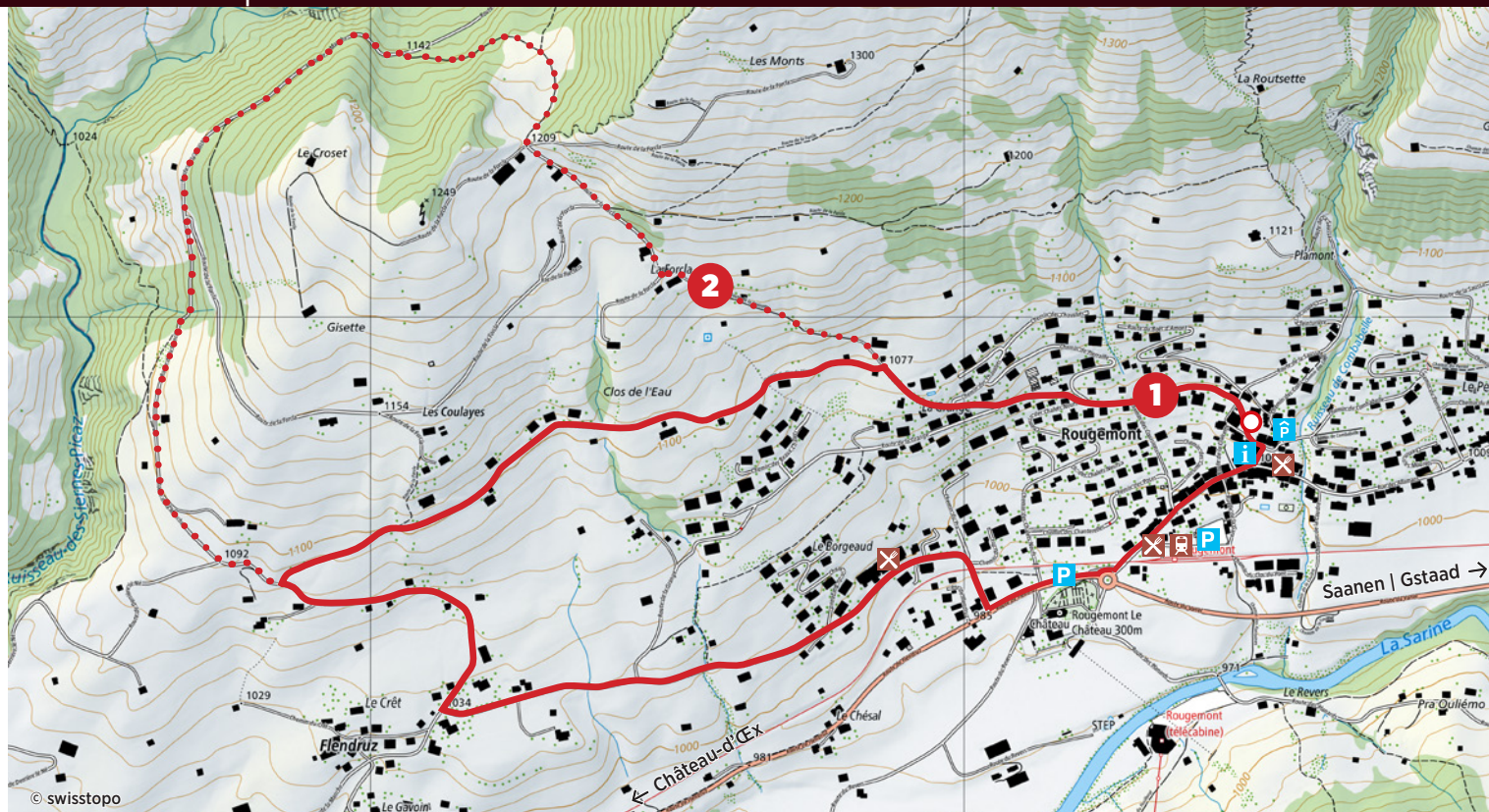
126 m

Moyen

5,5 km

1h45

207 m



4

DE ROUGEMONT À SAANEN PAR LA RITE

Facile Moyen Difficile



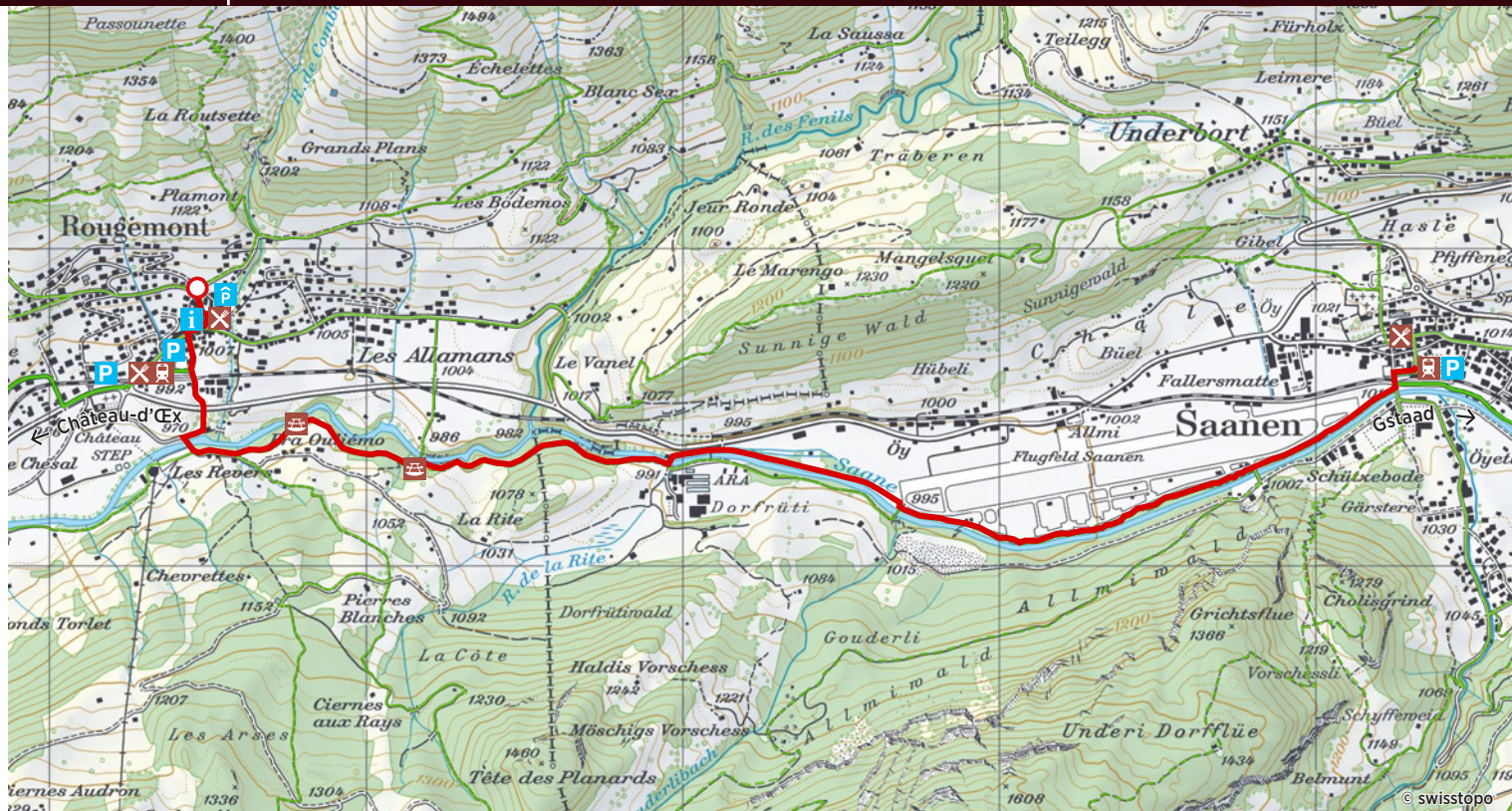
4.9 km



1h30



106 m



5

LES HAUTEURS DE CHÂTEAU-D'ŒX PAR BETTENS

Facile Moyen Difficile



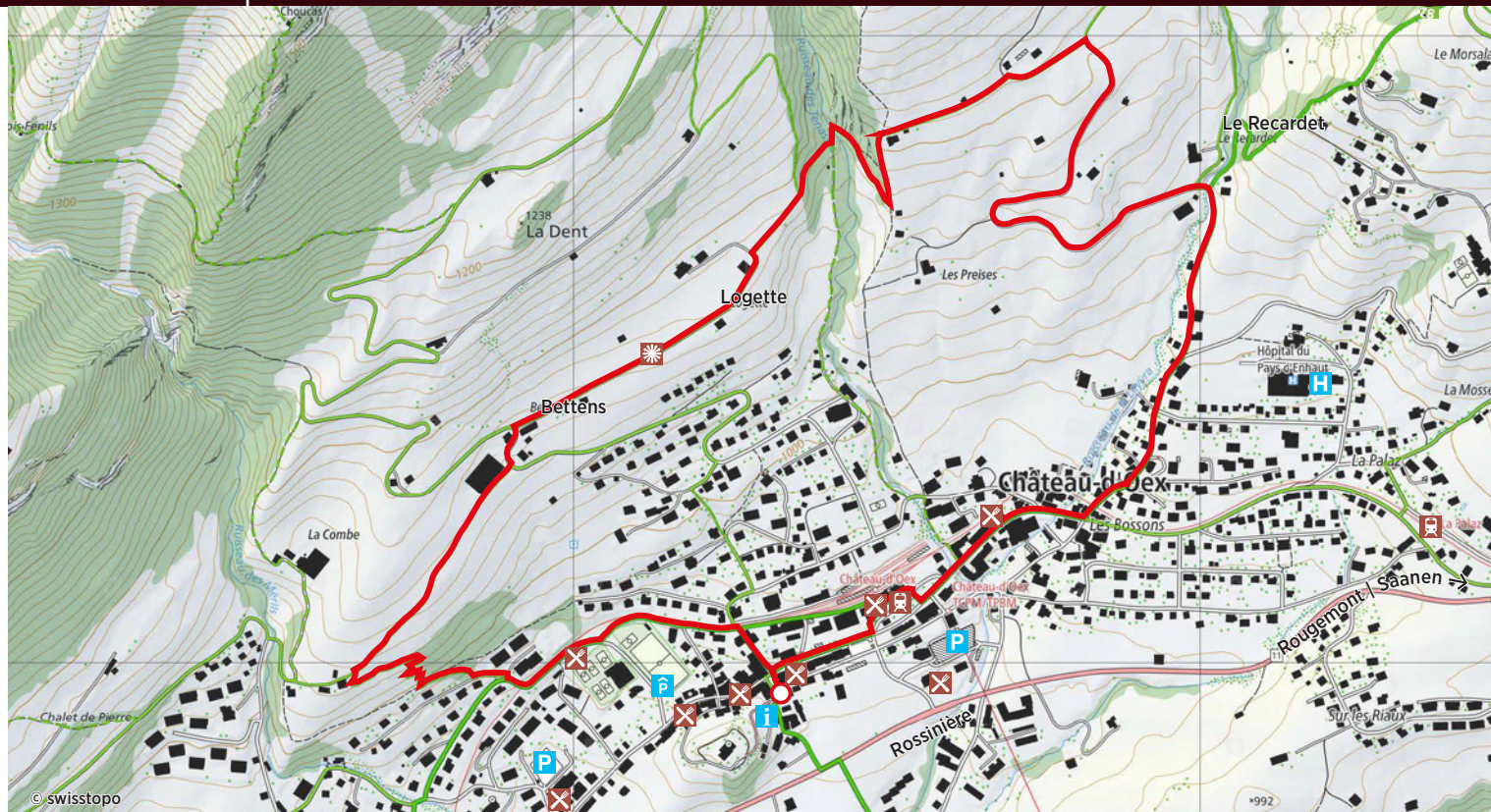
5.5 km



1h45






204 m

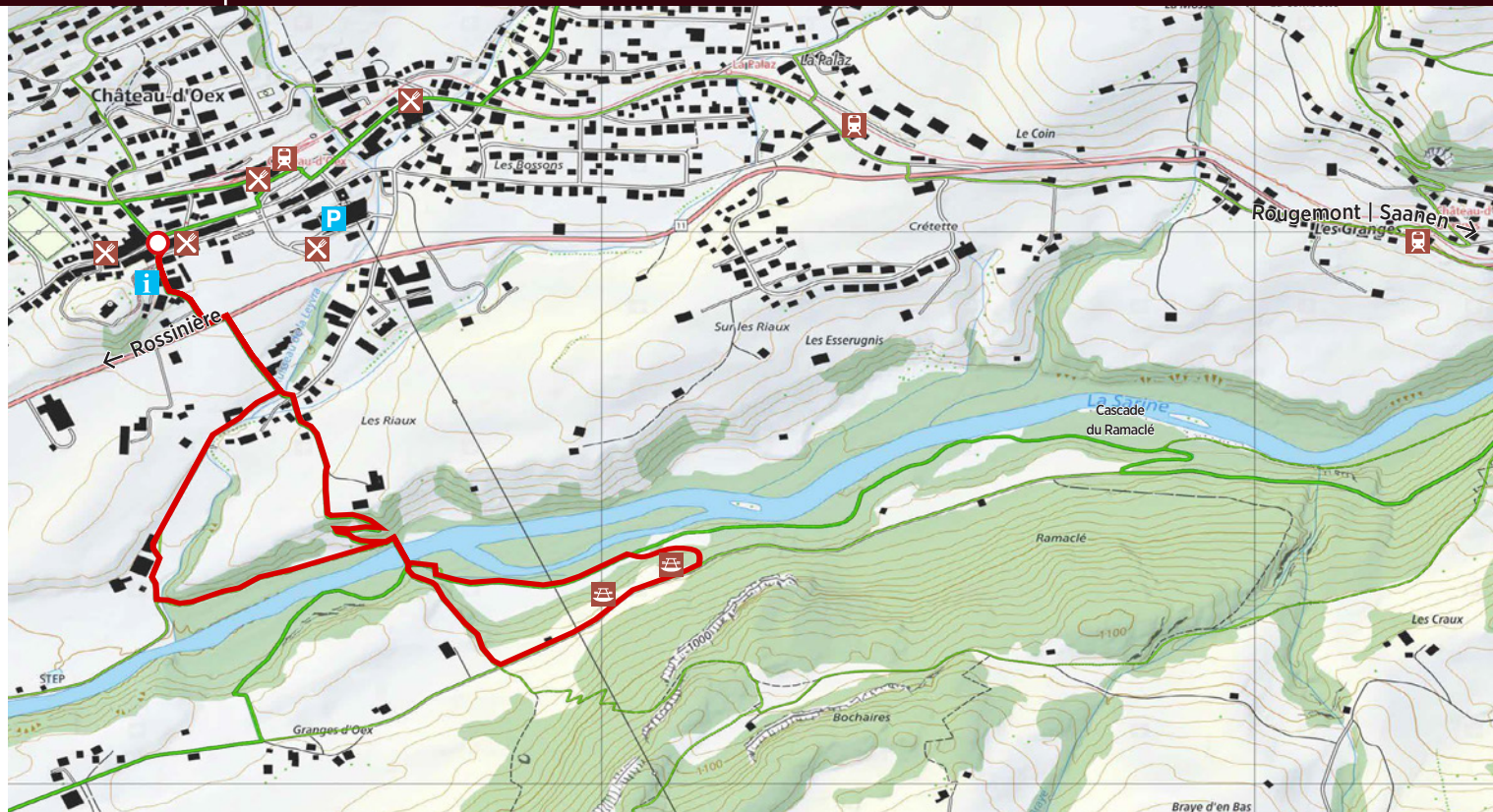


6

LE PONT TURRIAN

Facile Moyen Difficile

		
3.3 km	1h	108 m



7

DE CHÂTEAU-D'OËX À ROSSINIÈRE PAR LE PÂQUIER AU LIÈVRE

Facile Moyen Difficile



5 km



1h45



245 m



8

LE TOUR DE LA TÊTE DE LA MINAUDE

RÉSERVE NATURELLE DE LA PIERREUSE

Facile **Moyen** Difficile



6.6 km



4h



540 m



9

LE TOUR DU SEX ROUGE

Facile **Moyen** Difficile



8.3 km

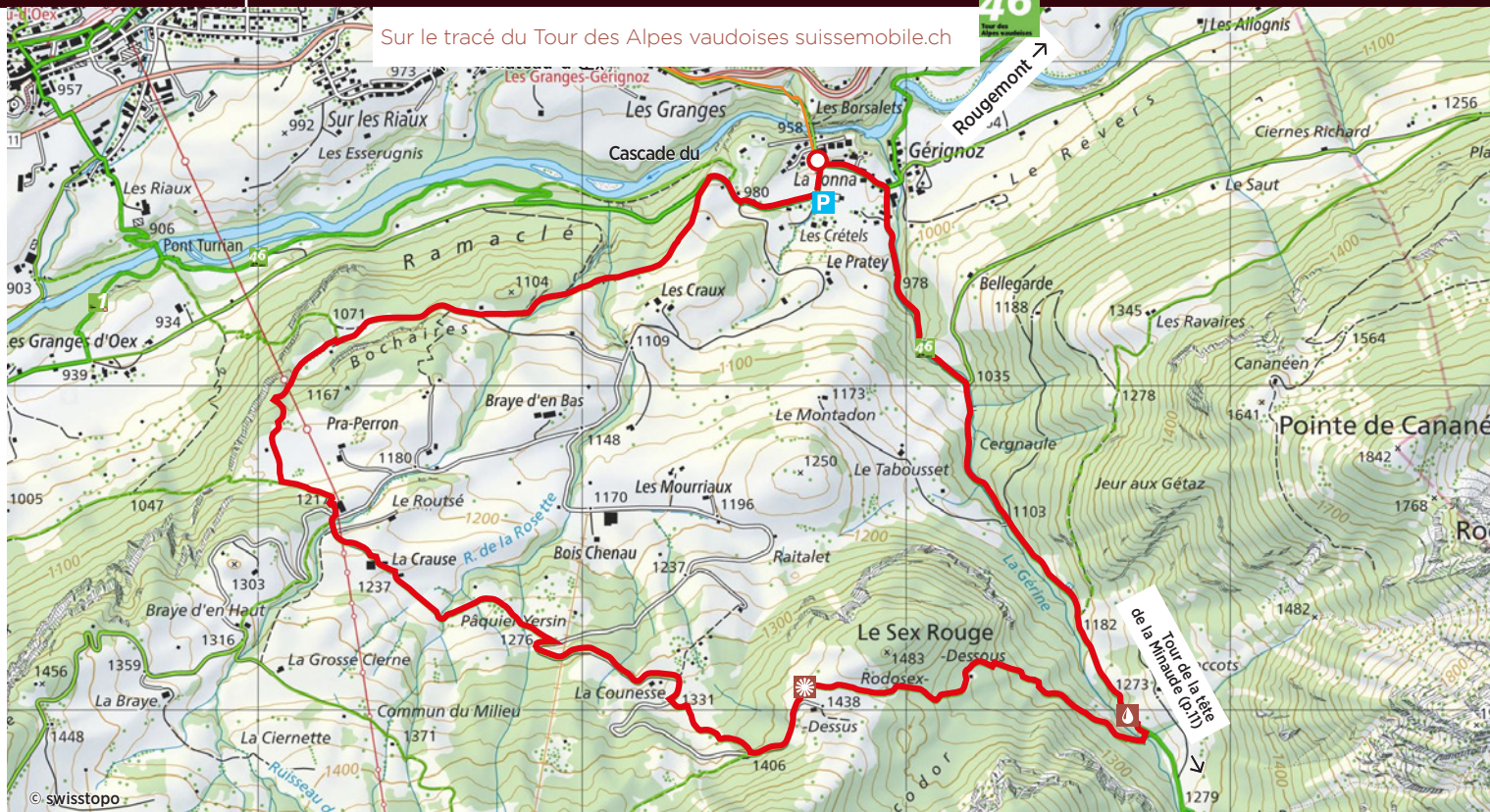


3h



549 m

Sur le tracé du Tour des Alpes vaudoises suissemobile.ch



10

DE L'ÉTIVAZ À CHÂTEAU-D'ŒX PAR LES GORGES DU PISSOT

Facile **Moyen** Difficile



5.5 km



3h



239 m



11

LE TOUR DE ROUGEMONT PAR LE VANEL

Facile **Moyen** Difficile



9.9 km



3h



342 m



12

DE CHÂTEAU-D'ŒX À ROUGEMONT PAR LES SERPENTEYS

Facile **Moyen** Difficile



9.9 km



3h



959 m



“

*Un mélange unique de paysages alpins
et de traditions vivantes accompagné
d'un grand bol d'air pur.*

”



LES MONTS CHEVREUILS

① Par la Lécherette

Moyen



11,2 km



3h15



512 m

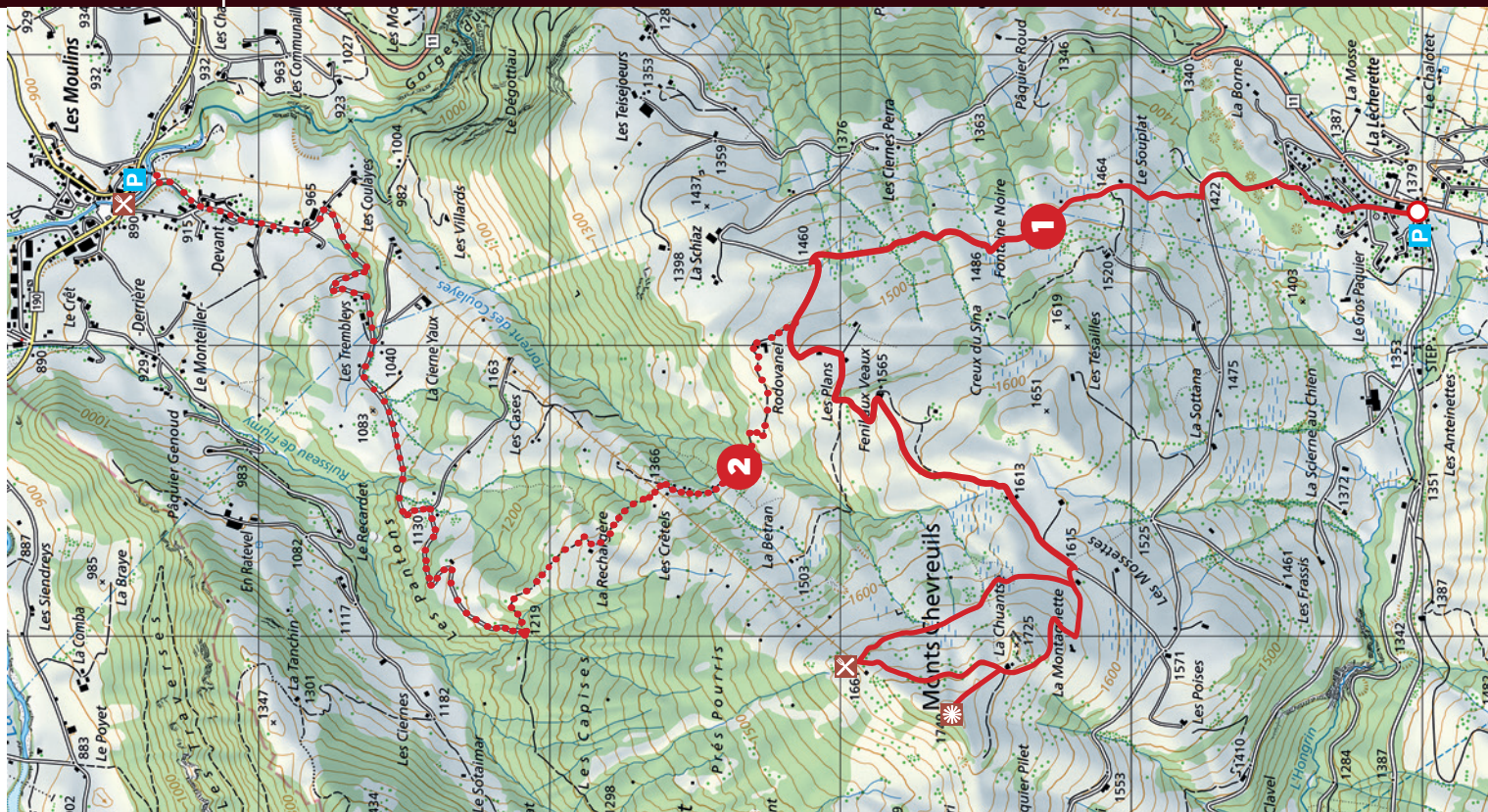
② Par les Moulins

Moyen

15,9 km

5h15

939 m



14

DE ROSSINIÈRE À MONTBOVON PAR LA BRÂ

Facile Moyen Difficile



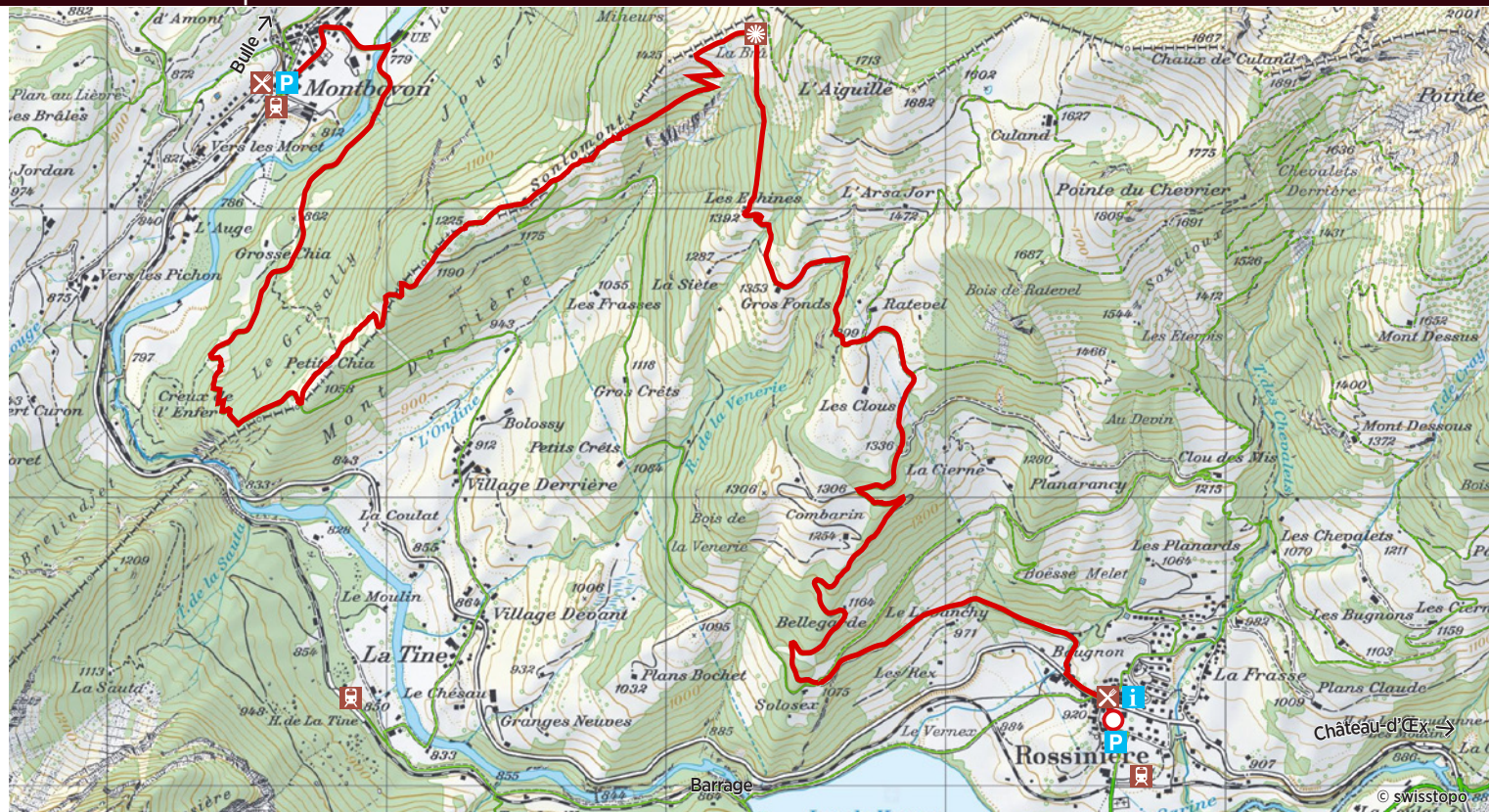
11,2 km



4h15



656 m



15

CHEMIN DE LA SARINE SUISSE MOBILE, N°131

Facile Moyen Difficile



14,3 km

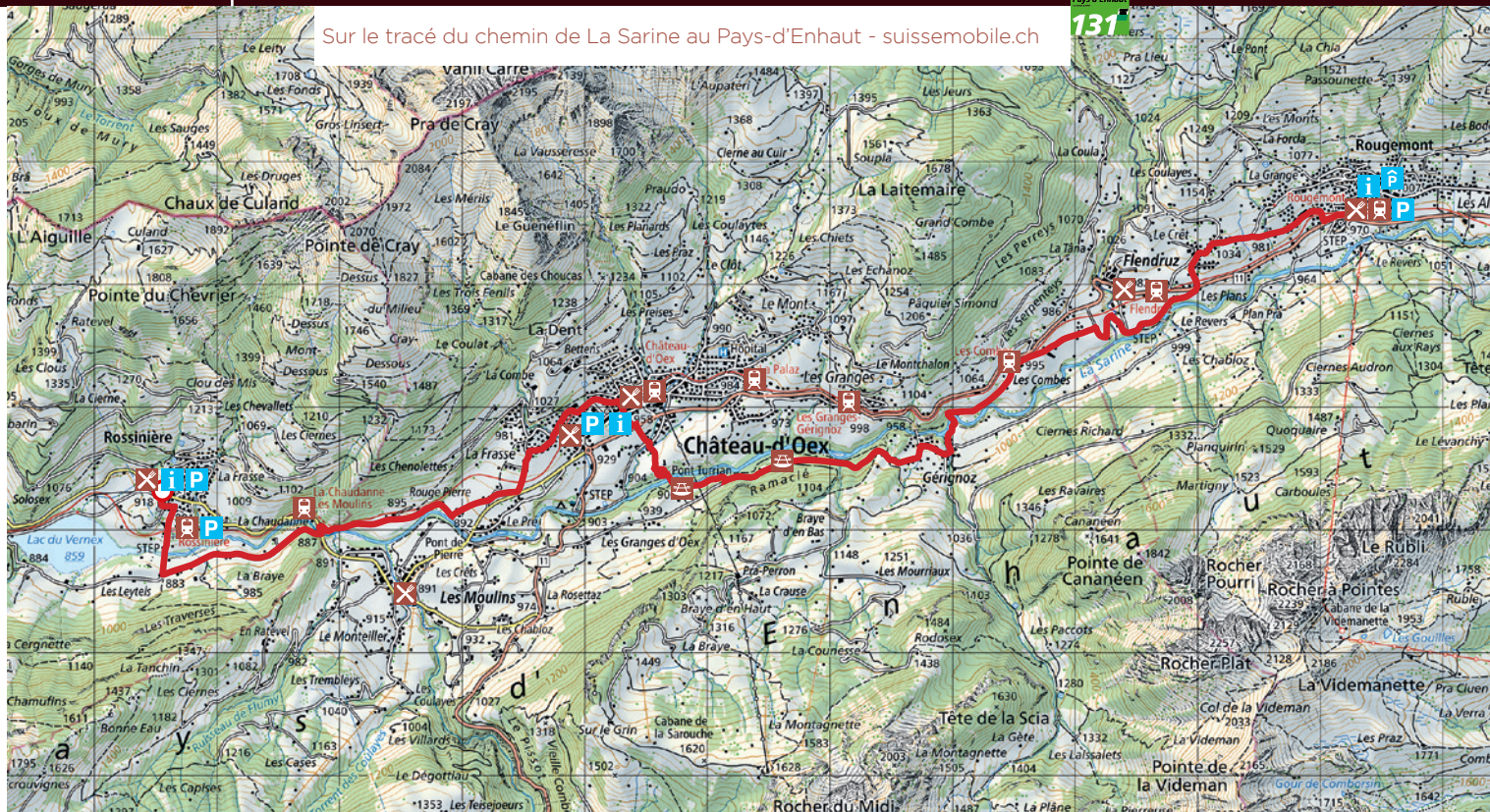


4h



463 m

Sur le tracé du chemin de La Sarine au Pays-d'Enhaut - suisse mobile.ch



16

LES ROCHERS DES RAYES ET LA DENT DE COMBETTE

Facile Moyen Difficile



6,7 km



3h15



567 m



17

LA CABANE DES CHOUCAS - LA POINTE DE CRAY

Facile Moyen **Difficile**



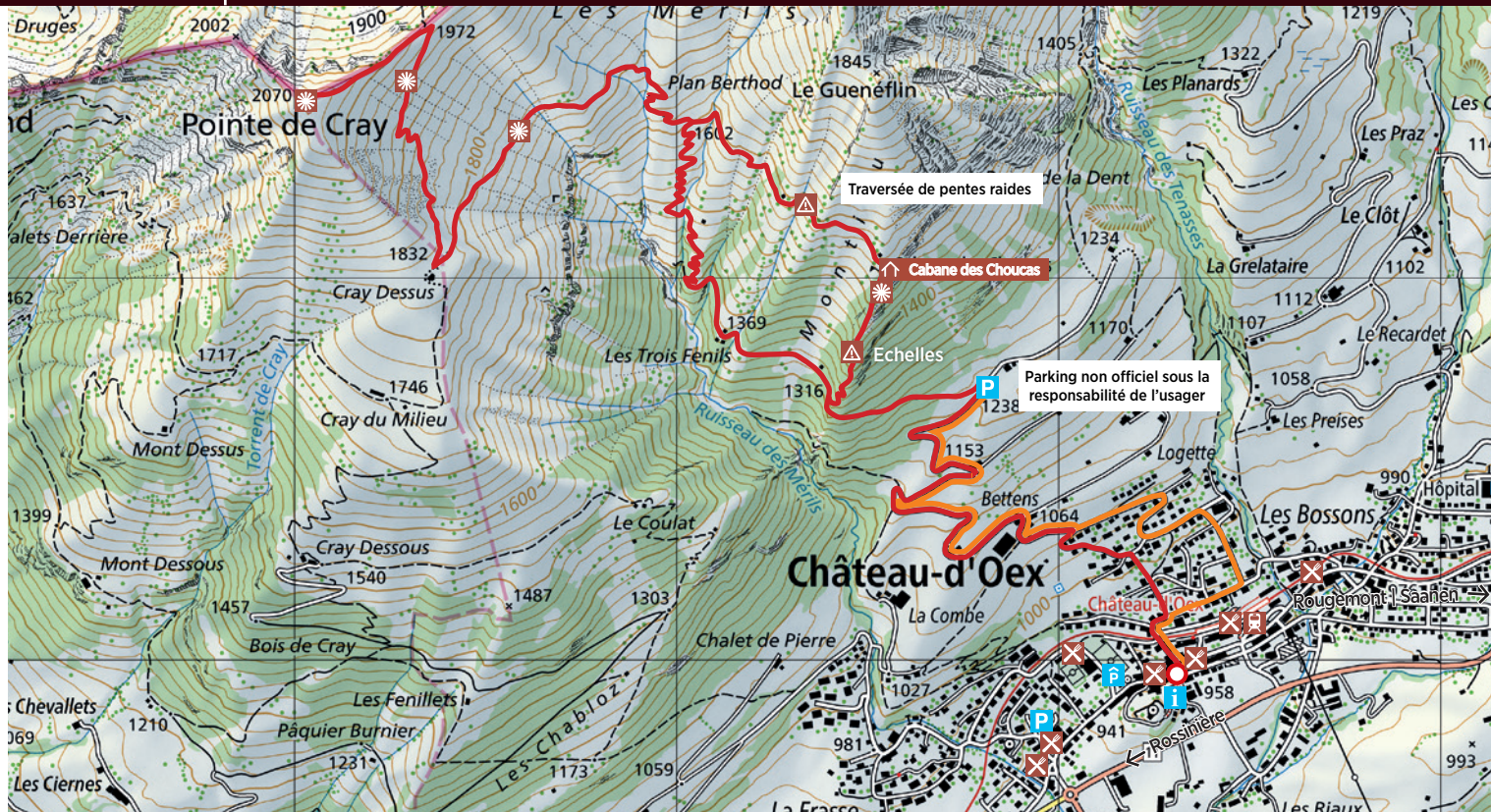
9 km



4h



730 m



18

LES RODOMONTS

Facile Moyen **Difficile**



9,9 km



4h15



730 m



19

LE TOUR DU RÜBLI PAR LE ROCHER PLAT

Facile Moyen **Difficile**



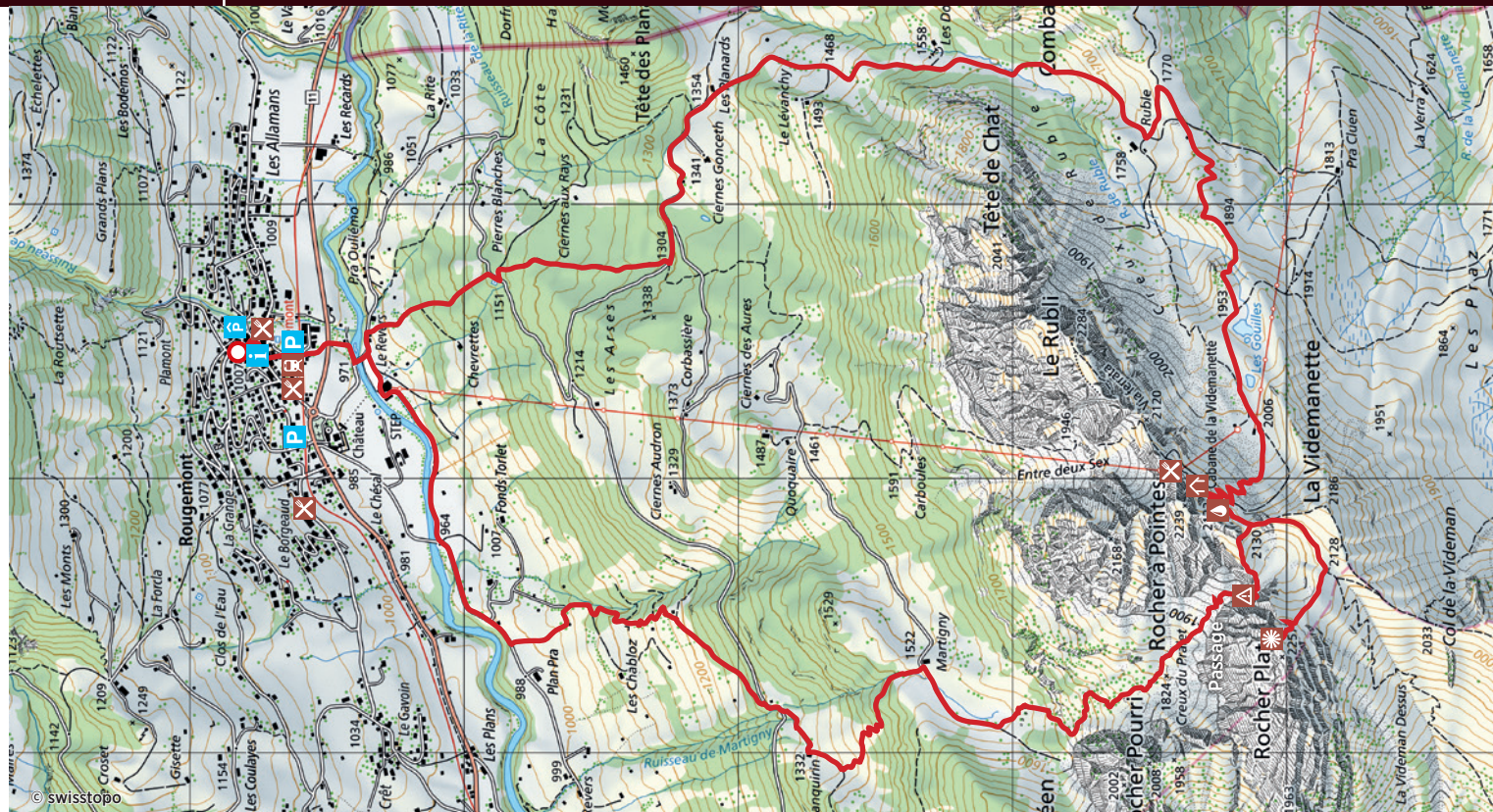
15,1 km



6h30



1372 m

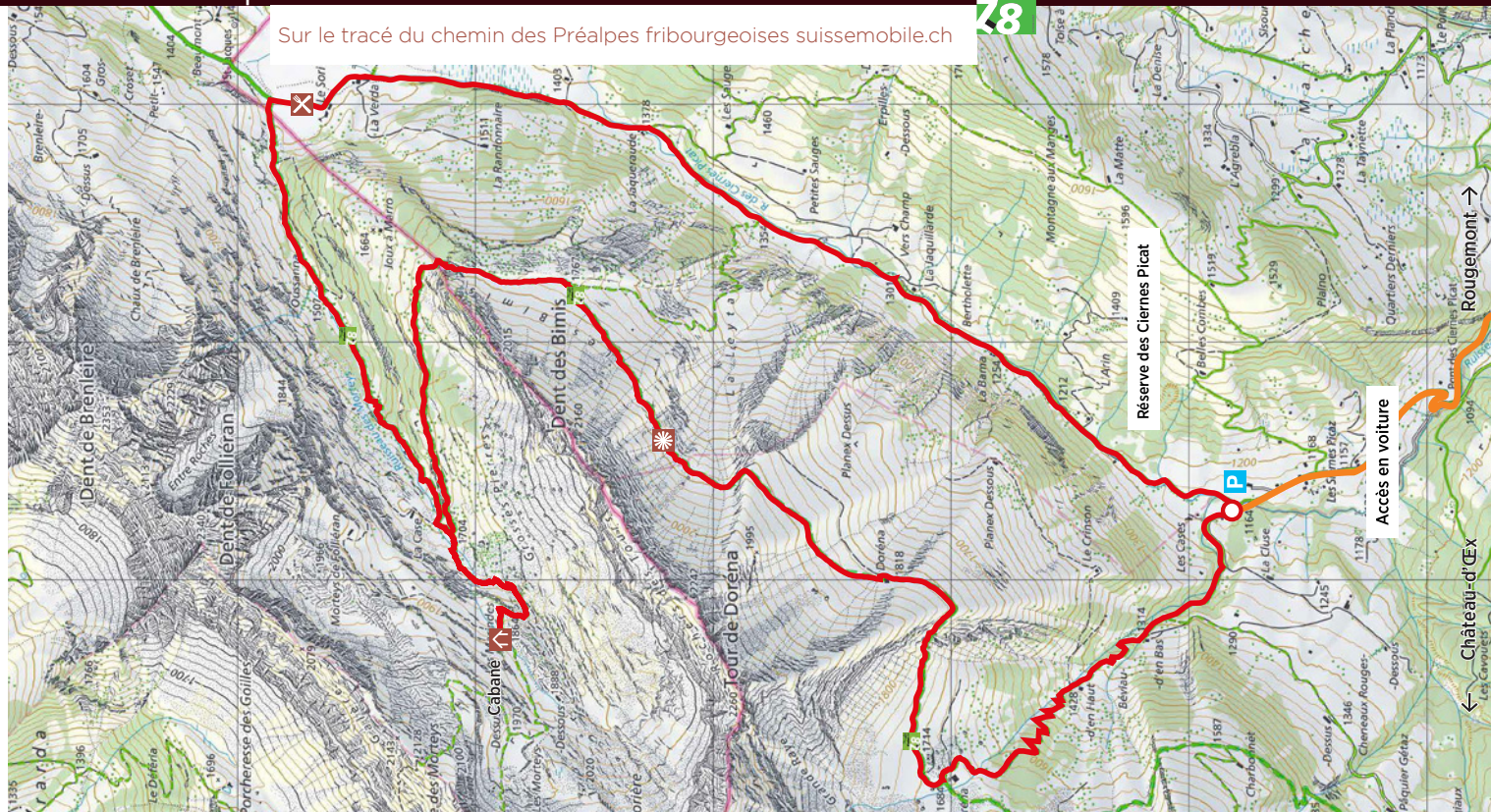


CIERNES PICAT - LE SORI - LES MARINDES

1033 m

Chemin des
préfabri-
cés bourgeois

78



“
*Traversez le Pays-d'Enhaut à pied,
de sommets en vallées, sur les sentiers
grandioses de la Via Alpina.*
”

21

VIA ALPINA DE GSTAAD À L'ÉTIVAZ

Facile Moyen **Difficile**



16,5 km

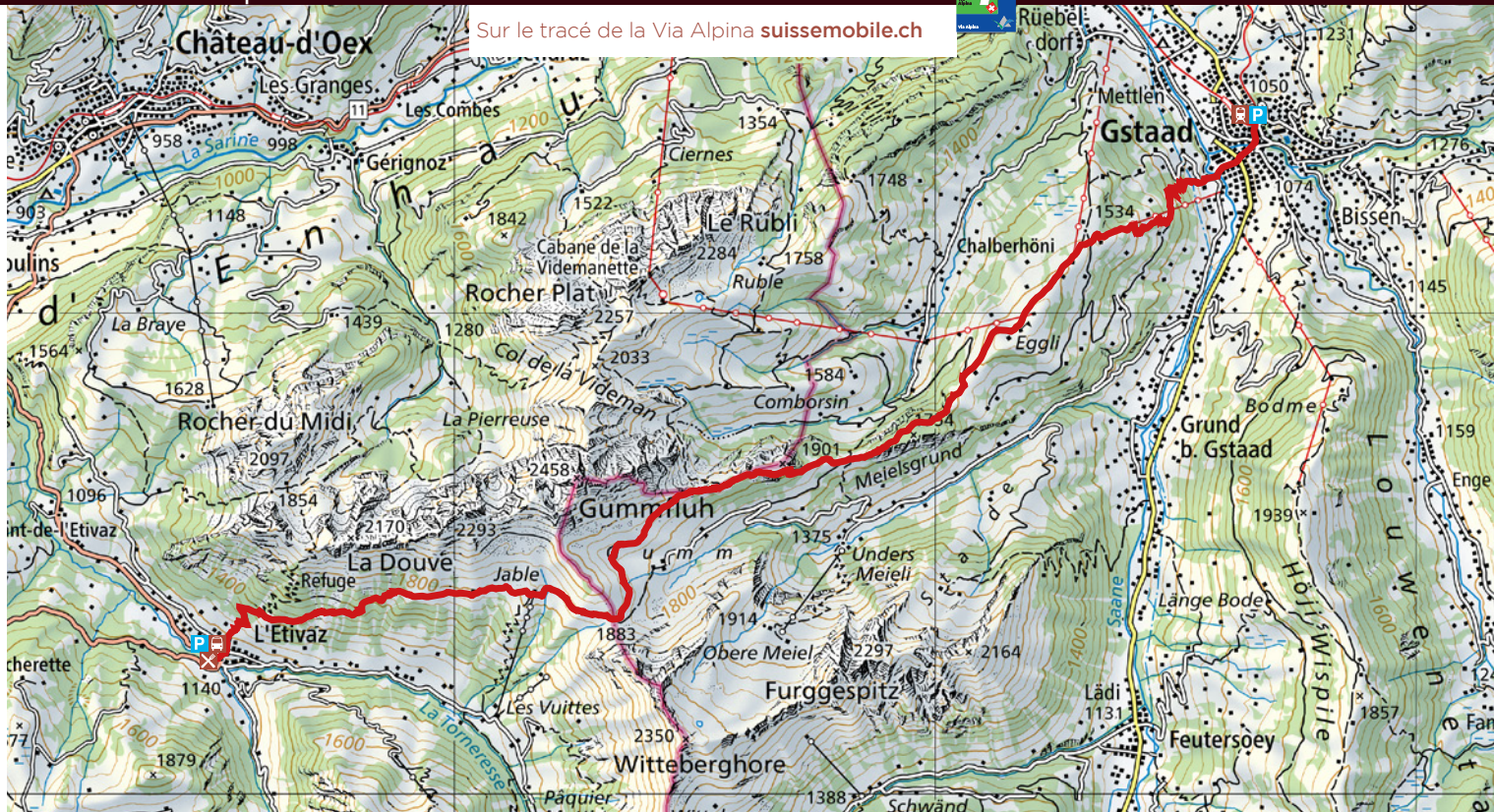


6h



1952 m

Sur le tracé de la Via Alpina suissemobile.ch



22

VIA ALPINA DE L'ÉTIVAZ À ROSSINIÈRE

Facile Moyen **Difficile**



14,2 km

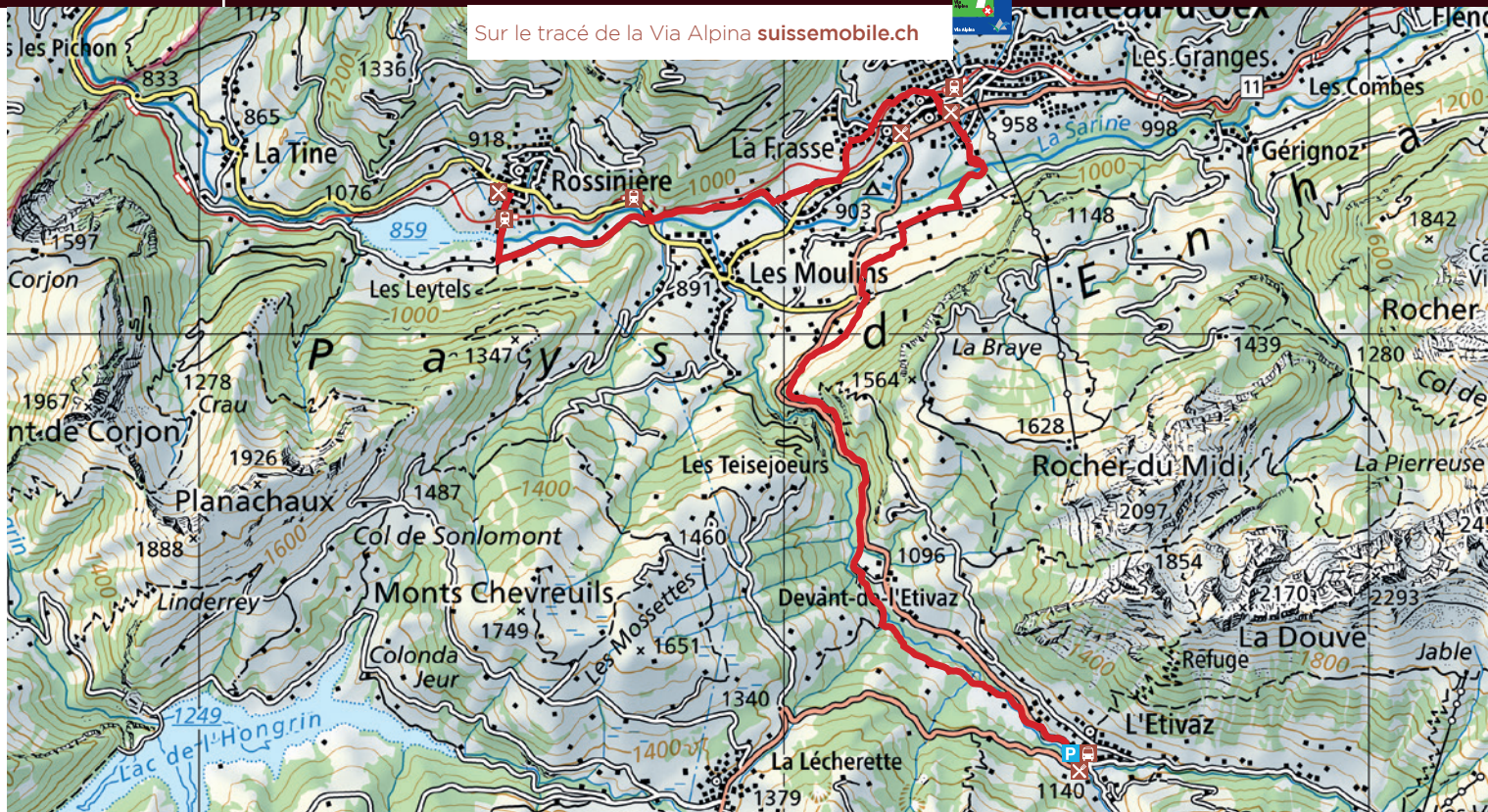


4h



1136 m

Sur le tracé de la Via Alpina suissemobile.ch



23

VIA ALPINA DE ROSSINIÈRE AUX ROCHERS DE NAYE

Facile Moyen **Difficile**



18,9 km

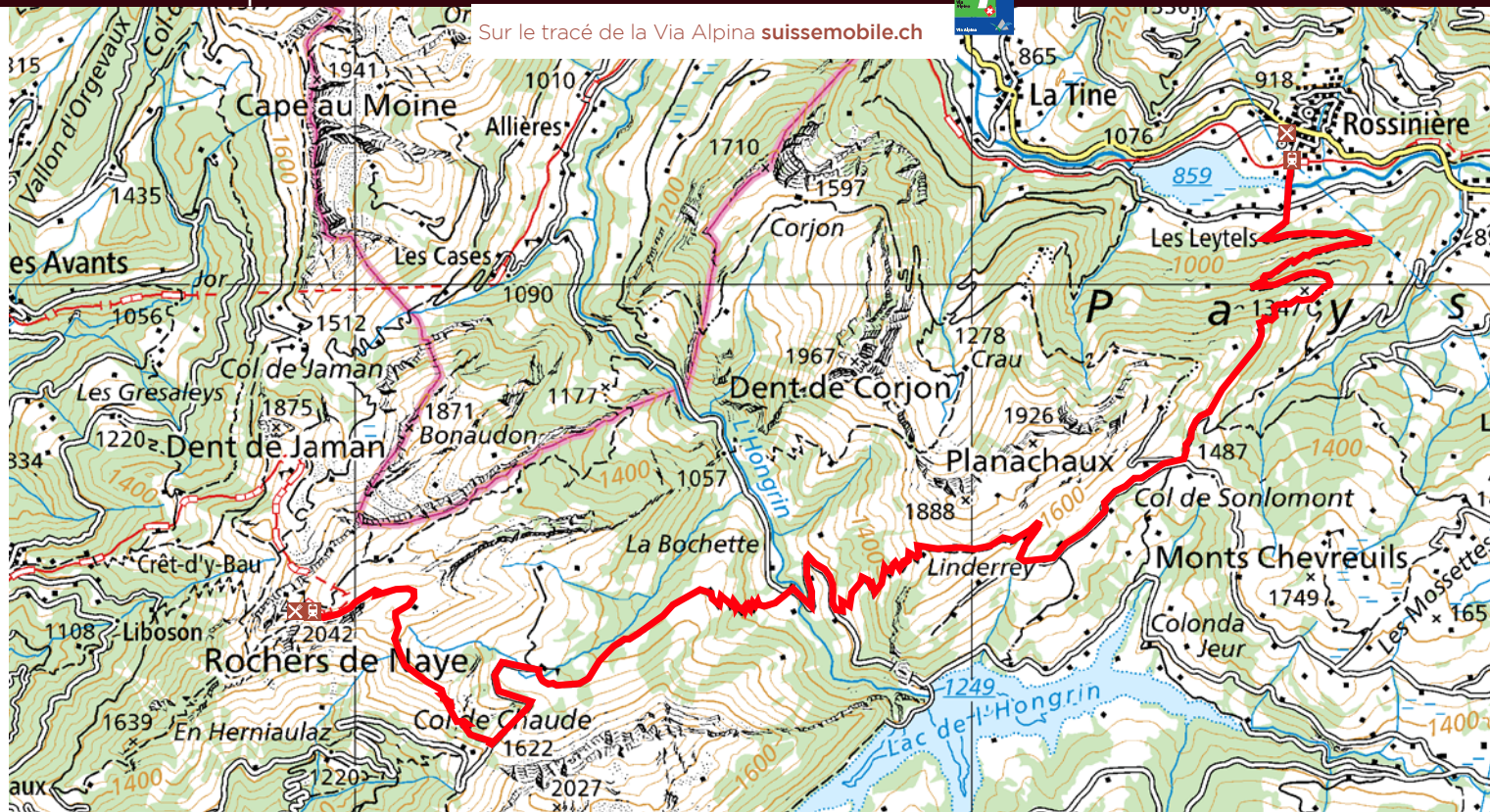


7h30



1987 m

Sur le tracé de la Via Alpina suissemobile.ch



Espace Trails *du Pays-d'Enhaut*

Bienvenue dans l'Espace Trail du Pays-d'Enhaut

L'Espace Trail du Pays-d'Enhaut vous invite à explorer des sentiers variés, entre crêtes panoramiques, forêts denses et pâturages alpins.

Que vous soyez ici pour un entraînement intense ou pour une course en pleine nature, chaque parcours a été pensé pour allier plaisir, performance et découverte.

Bonne course !

TRAIL-PAYSDENHAUT.CH



11 itinéraires
pour tous niveaux



Dès votre 1^{ère} nuit dans le Pays-d'Enhaut

› Gratuité des transports publics

Le Pass d'Enhaut vous permet de vous déplacer librement en train de La Tine jusqu'à Zweisimmen ou monter jusqu'au plateau de La Lécherette - Les Mosses avec les bus TPC. Il vous sera aussi possible rejoindre le Col du Pillon et découvrir les vallées de Abländschen, Turbach et Lauenen grâce aux cars postaux.

› Nombreux rabais sur les activités

Séjournes dans le Pays-d'Enhaut et profitez des nombreuses activités à tarif réduit. Il y en a pour tous les goûts, une occasion unique de découvrir la région.

Profitez de ces activités à tarif réduit

- Visite guidée des villages
- Location de VTT

CHÂTEAU-D'ŒX

- Mini Golf
- Cinéma Eden
- Bowling
- Piscine en plein air
- Musée du Pays-d'Enhaut
- Espace Ballon
- Sports de rivière
- Vol en ballon

ROUGEMONT

- Remontées mécaniques de la Videmanette

L'ETIVAZ

- Cave de l'Etivaz
- Saut pendulaire

SAANEN

- Piscine en plein air

GSTAAD

- Mini Golf

› Tarif préférentiel à La Videmanette

Durant l'ouverture estivale des installations, sur simple présentation du Pass d'Enhaut, vous bénéficiez d'un tarif préférentiel sur les remontées mécaniques de la Videmanette: CHF 19.- la carte journalière pour les adultes (au lieu de CHF 45.-) et CHF 9.- pour les enfants de 6 à 16 ans (au lieu de CHF 22.50).

Vous pouvez obtenir votre Pass d'Enhaut auprès de votre hébergeur.

passdenhaut.ch



#paysdenhaut

PAYS-D'ENHAUT

CHÂTEAU-D'ŒX | ROUGEMONT | ROSSINIÈRE

PAYS-DENHAUT.CH

+41 26 924 25 25 - info@pays-denhaut.ch



PARC NATUREL
REGIONAL



Parc
Gruyère
Pays-d'Enhaut

VOS POINTS D'INFORMATIONS TOURISTIQUES

Château-d'Œx

Chemin des Ballons 2
1660 Château-d'Œx

Rougemont

Place de la Fontaine 1
1659 Rougemont

Rossinière

Place du Village 22
1658 Rossinière



paysdenhaut



Paysdenhautregion